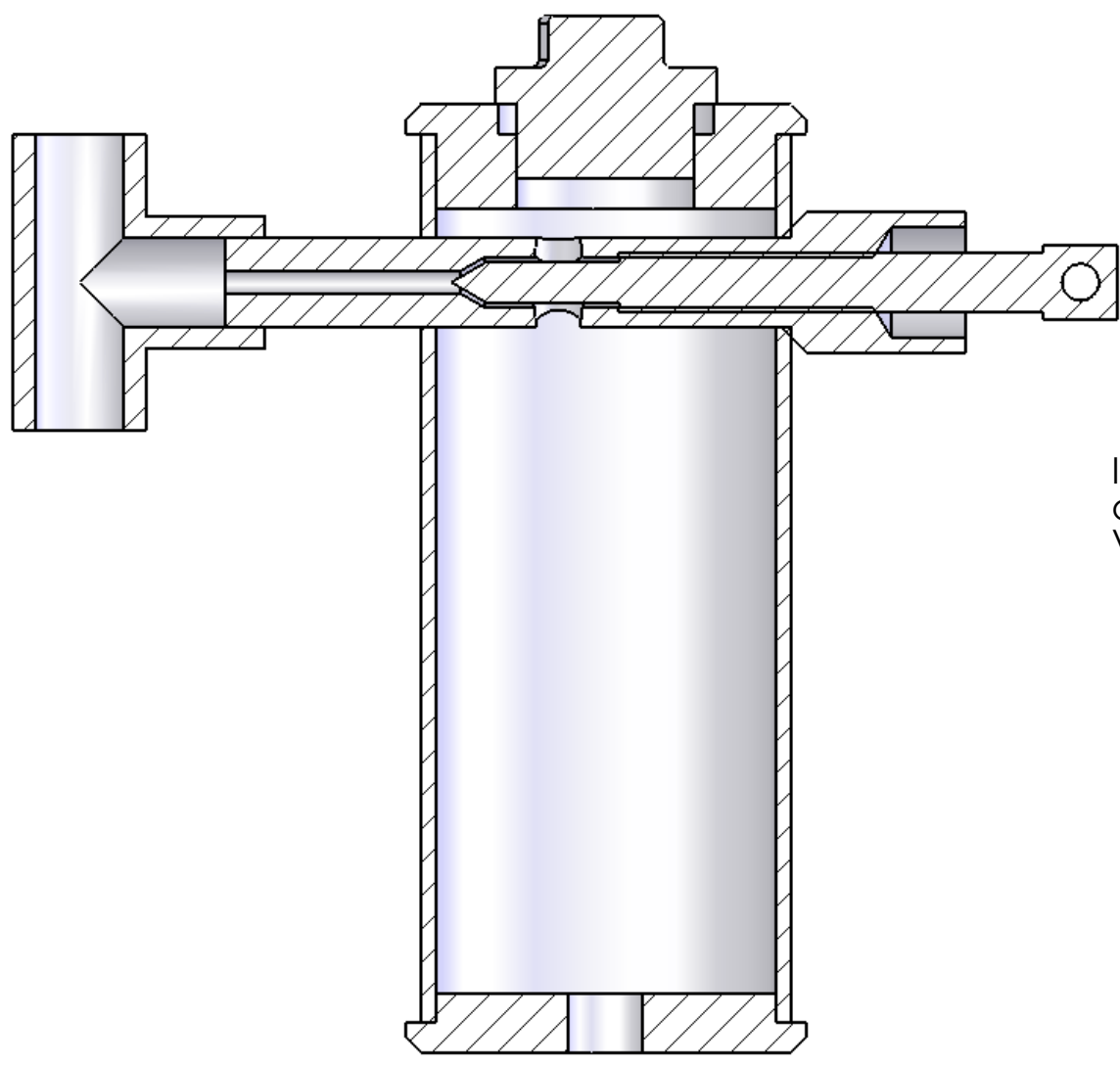


Nr	Ändring	Datum

## Stumlubrikator

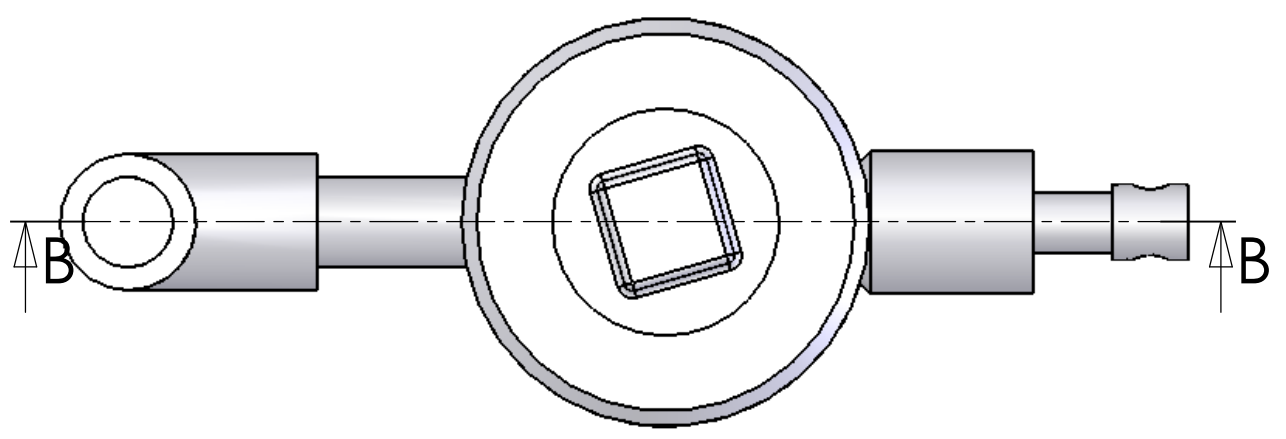


### Funktion

Inkommande ånga till maskinen kommer delvis in i lubrikatorn och kommer där att kondensera till vatten. Vattnet sjunker till botten och trycker upp oljan som följer med ångan in i cylindern.

### Handhavande

Nålventilen stängs och oljepåfyllningslocket öppnas. Avtappningskranen i botten öppnas tills allt vatten runnit ut. Cylinderolja påfylls till strax under röret för nålventilen. Montera locket och öppna nålventilen c:a 3/4 varv. Nålventilens läge bör utprovas. Lämplig inställning kan anges till c:a 3 timmar mellan påfyllningarna. Rekommenderad oljemängd är 0.1-0.25 ml/h och Indikerad hästkraft.



Pos nr	Antal	Det namn	Material	Ämne/dim	Anteckning
Konstruerad av ak	Granskad av ak	Skala	Generell tolerans SS-ISO 2768-1 m	⊕	
Företag Mora MarinTeknik			Produkt Stumlubrikator	Datum	
Ritning nr				Utgåva	

